

## Elaborer un événement "Parentalité"



Divers-es intervenant-e-s d'évènements labellisés dans le cadre du soutien à la parentalité ont participé à un recueil des pratiques sur la manière dont leur projet a émergé, comment il a été conduit et ce qu'il a produit ou permis d'impulser.

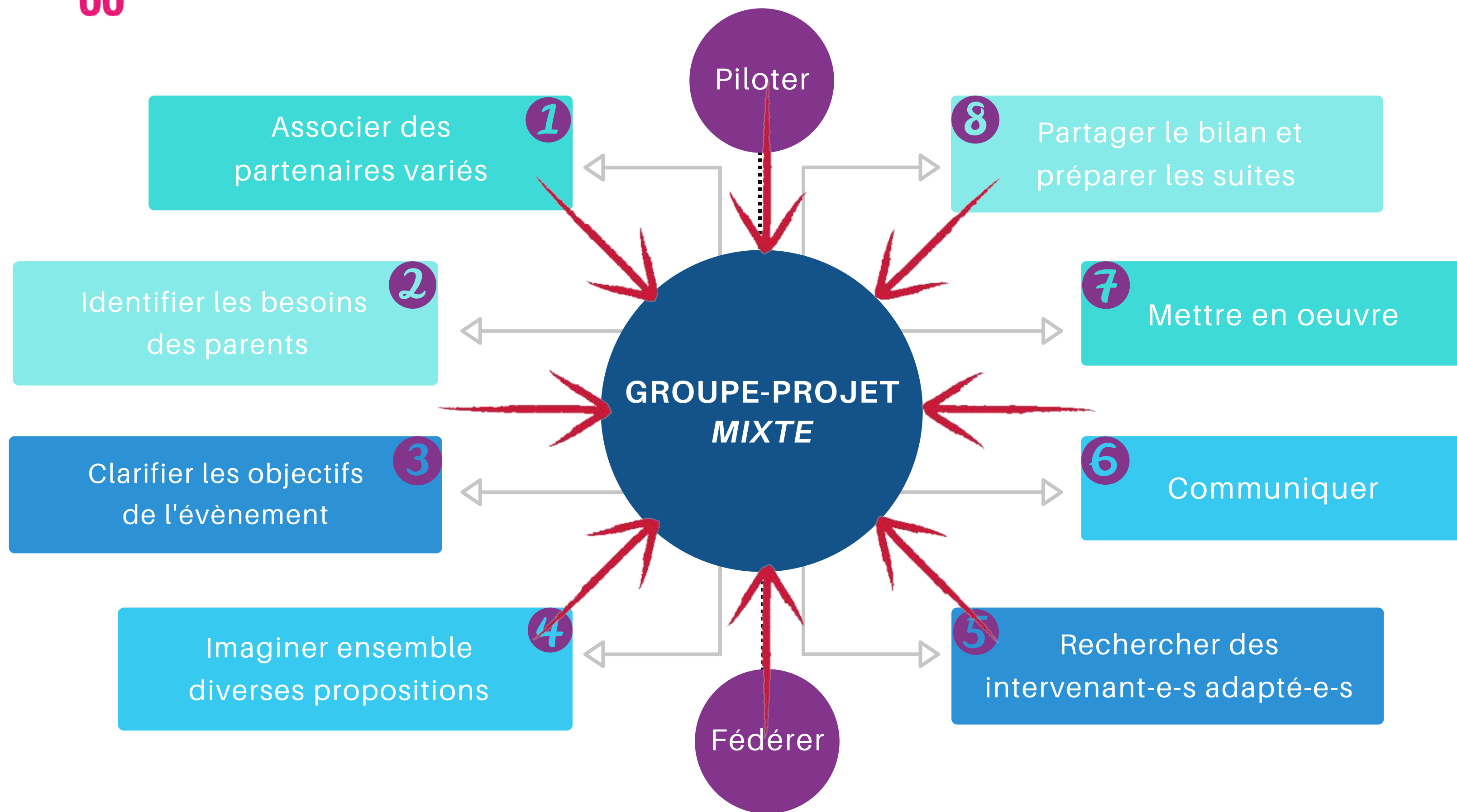
Un atelier d'échanges de pratiques et d'apports méthodologiques s'en est suivi avec différents acteurs du réseau départemental.

Ce document est le fruit de ces échanges.

Sans intention de proposer une seule manière d'élaborer un "événement parentalité", cet outil invite chacun-e à s'interroger en amont, au cours et en bilan de son projet, afin de cerner les enjeux d'un événement visant à soutenir les parents dans leur rôle et les relations avec leurs enfants de moins de 18 ans dans le cadre d'un projet de territoire.

Il fait référence à des méthodes et outils inspirants dans ce domaine...

# Elaborer un évènement "Parentalité"



# AVANT d'organiser un événement "Parentalité"

LE DIAGNOSTIC POSÉ FAIT REMONTER  
L'INTÉRÊT DE L'ÉVÈNEMENT POUR  
RÉPONDRE AUX BESOINS DES PARENTS

TEMPS D'INVESTISSEMENT DU  
RÉFÉRENT DU PROJET

LE LIEU  
DE L'ÉVÈNEMENT

SUBVENTIONS,  
AUTO-FINANCEMENT,  
MISES À DISPOSITION

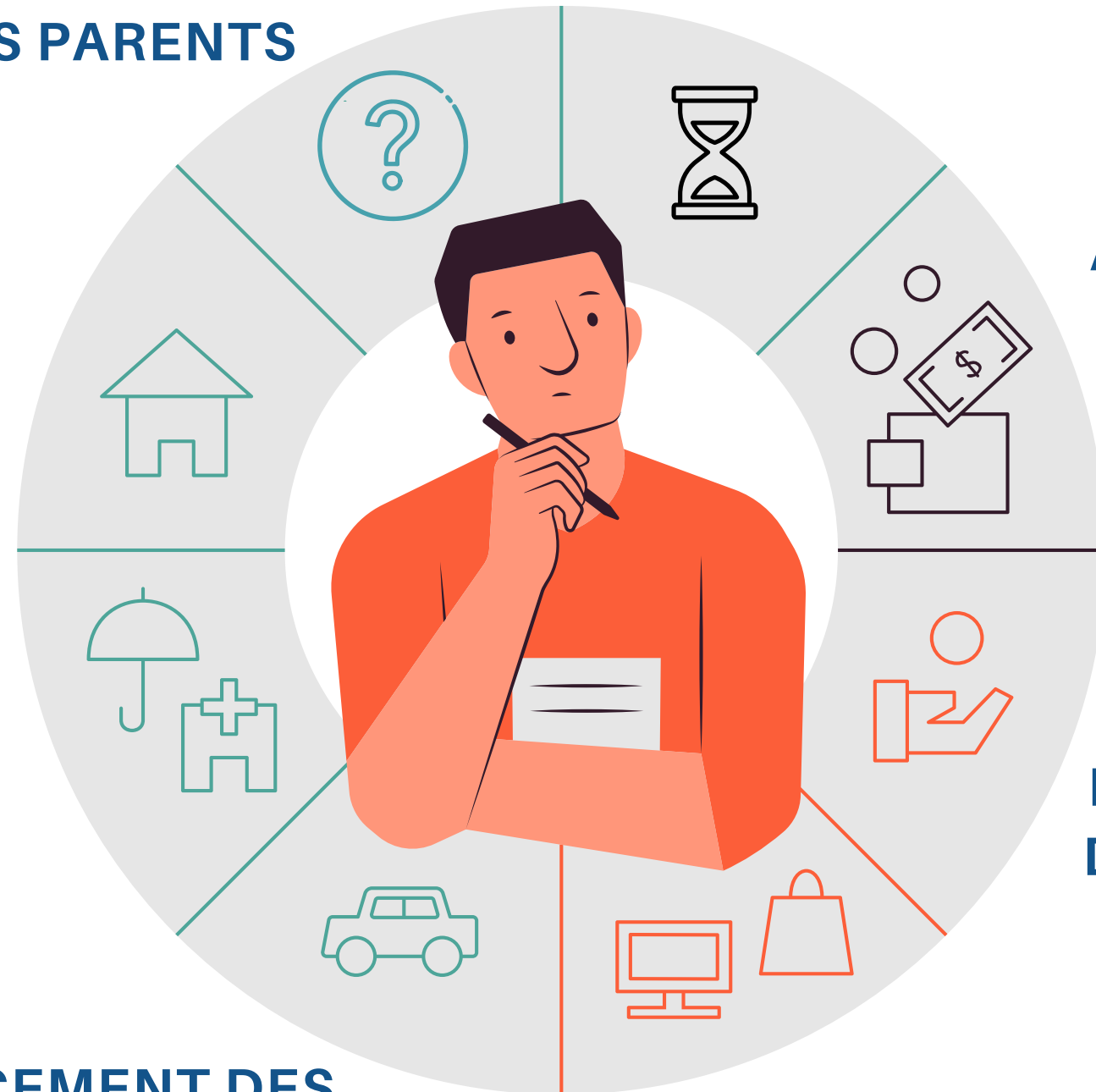
SERVICE DE SECOURS  
OU DE SÉCURITÉ  
(PLAN VIGIPIRATE)

S'ASSURER D'UN BUDGET  
MINIMAL / MAXIMAL  
DISPONIBLE

DÉPLACEMENT DES  
INTERVENANT-E-S  
ET DU PUBLIC

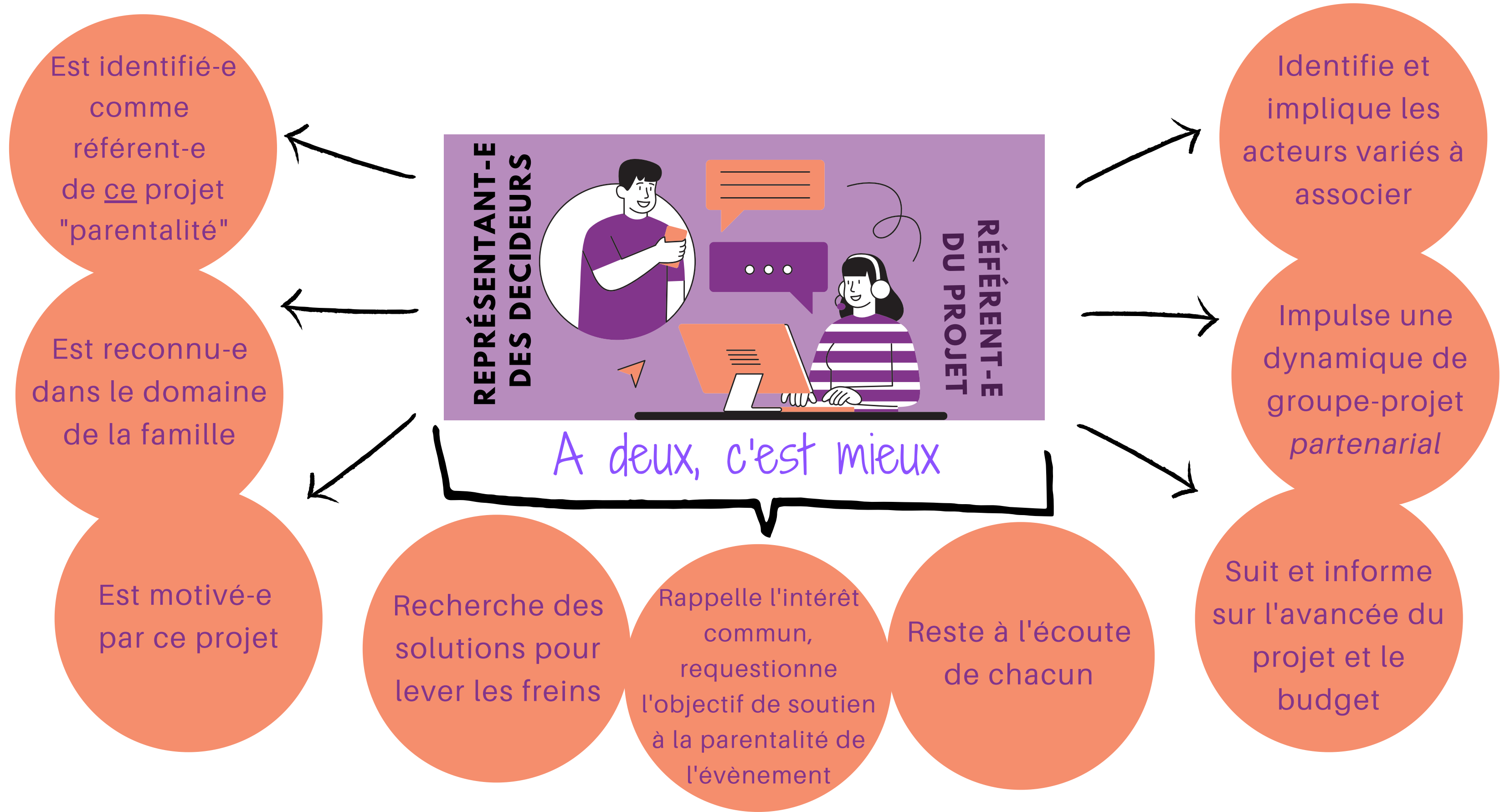
FRAIS PÉDAGOGIQUES  
DES INTERVENANT-E-S

COMMUNICATION



Y aurait-il une  
marge possible  
si besoin ?

# Piloter le projet

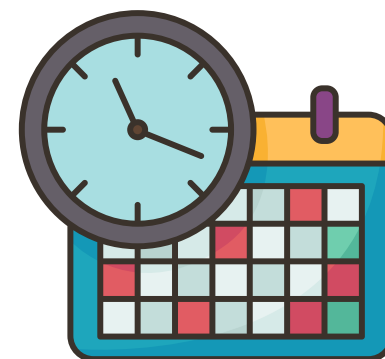




## Quelques outils et de la méthode

### Des listes de diffusion

- Le groupe-projet
- Les décideurs
- Les intervenant-e-s
- Les relais de communication
- Le groupe-test



### Un retroplanning

- Les différentes phases du projet
- Leurs dates butoirs
- Les étapes de validation

*Evolutif*

*Précis*



# 1 Associer des partenaires



Futurs parents & Parents d'enfants de 0 à 18 ans

Porteurs de projets "Parentalité", Laep, Clas...

Equipements et partenaires de "services aux familles"

Un groupe projet qui partage les mêmes objectifs

Chacun-e apporte sa connaissance, compétence

Chacun-e joue un rôle +ou- actif le jour J

Variés, et co-construit avec les parents, c'est mieux

Des parents associés tout au long du projet de manière directe ou indirecte

Des acteurs locaux, voire départementaux, rencontrant des parents

Des membres de mon équipe, des référents de la communication et de la logistique



# Repérer son réseau autour du projet

Référents du projet  
+ Acteurs incontournables sur le sujet  
("structures" et parents si possible)

Personnes-relais pour les vecteurs de communication (papier, numérique, oral...)

Le "noyau dur" du projet

Ceux qui réalisent des actions avec les parents autour de l'évènement (avant, pendant, après)

Ceux qui vont proposer quelque chose le jour J en soutien à la parentalité

Les partenaires contributeurs de contenus

Les acteurs de terrain mobilisés

Faire se connecter différents réseaux

Les intervenants de l'évènement

Les relais d'information

Autres partenaires ?

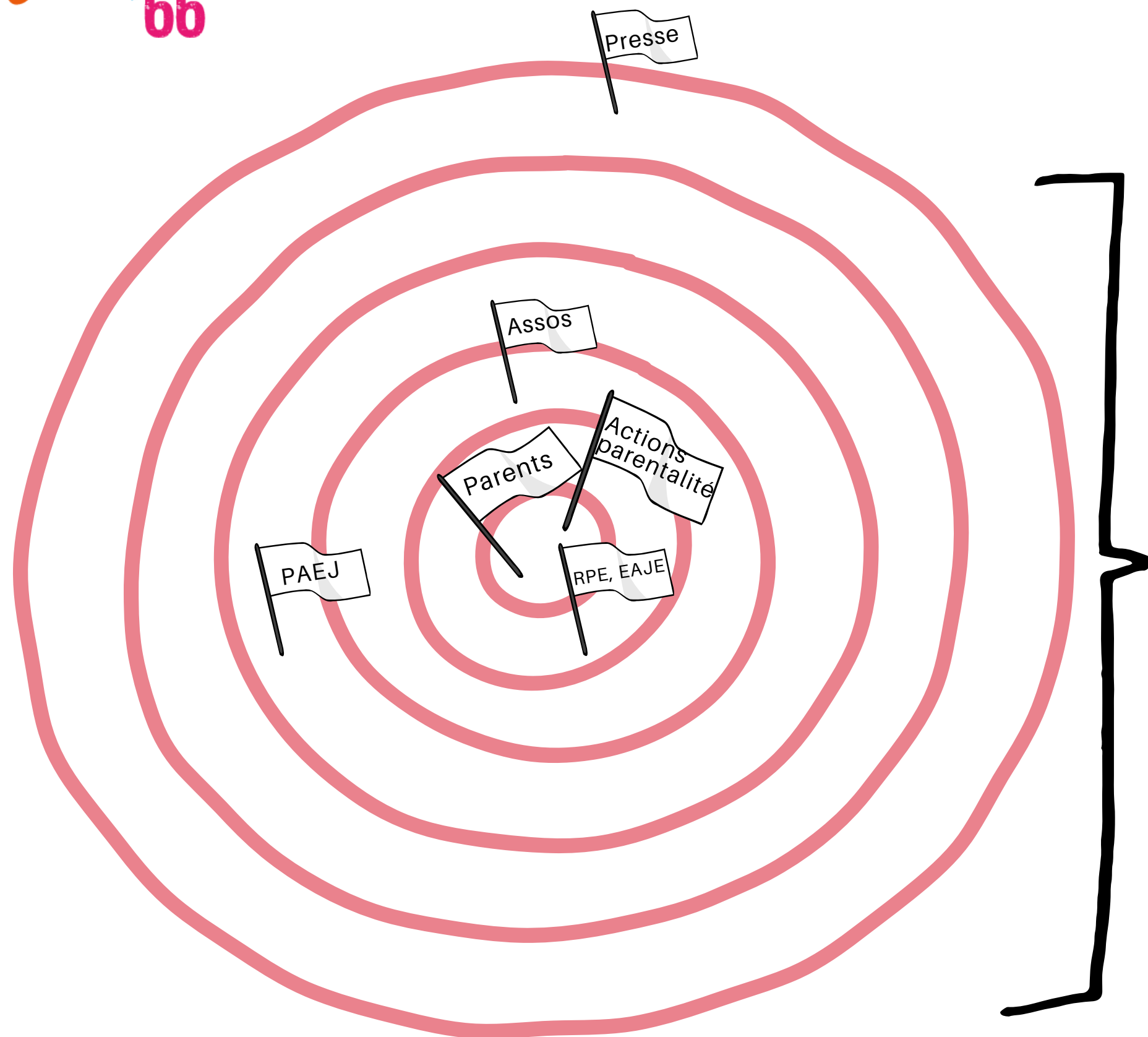
Ceux qui apportent des éléments de diagnostic des besoins des parents et les questionnements de parents sur la thématique de l'évènement

Bien cerner l'intérêt pour le projet et pour les partenaires eux-mêmes



# Repérer son réseau autour du projet

Exemple d'outils / méthode



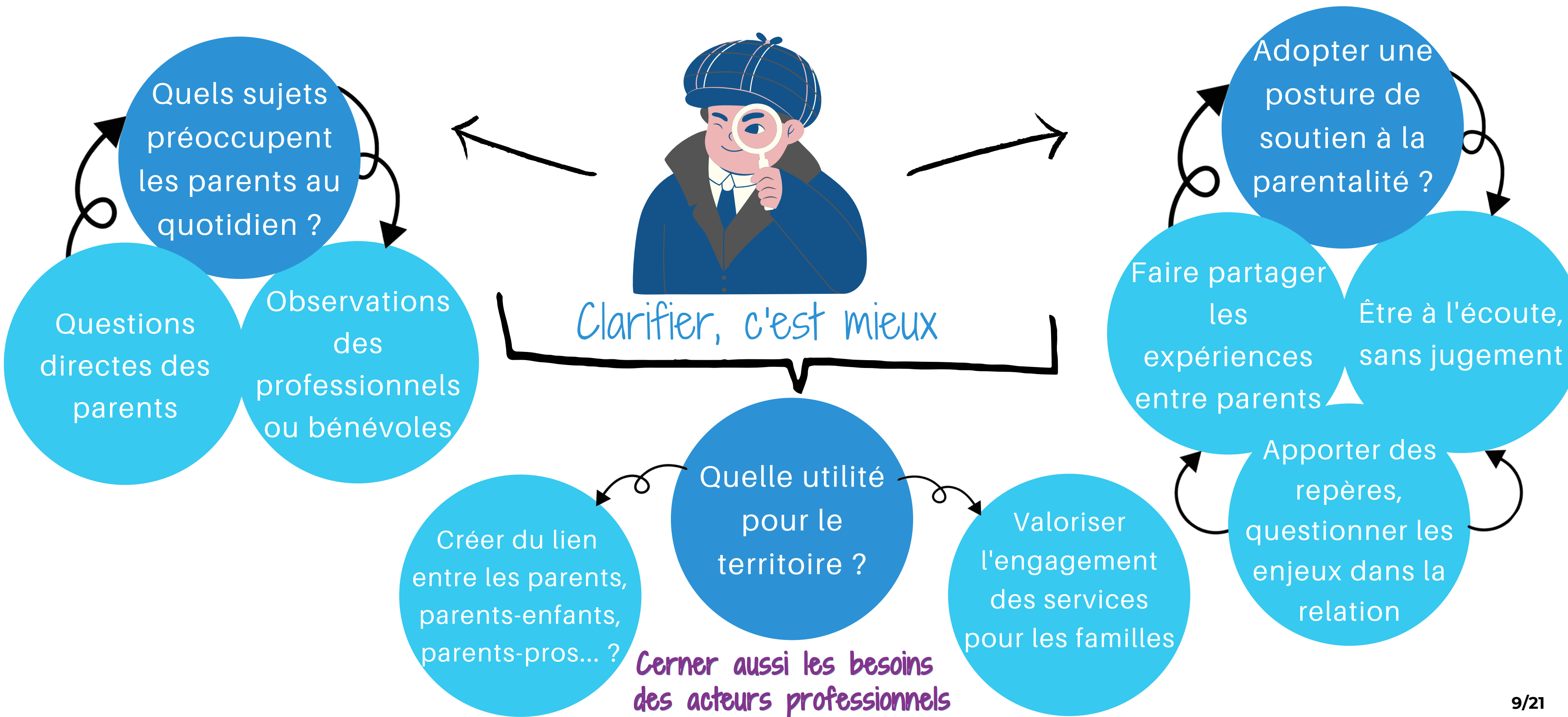
Identifier la nature du partenariat et les degrés d'implication potentiels dans le projet

*Il ne s'agit là que d'une illustration pour vous inviter à représenter votre propre réseau*

## 2 Identifier les besoins des parents

en lien avec la Charte nationale des Réaap et de la Charte nationale de soutien à la parentalité (Juillet 2022)

S'entendre sur ce que revêt le soutien à la parentalité préventif



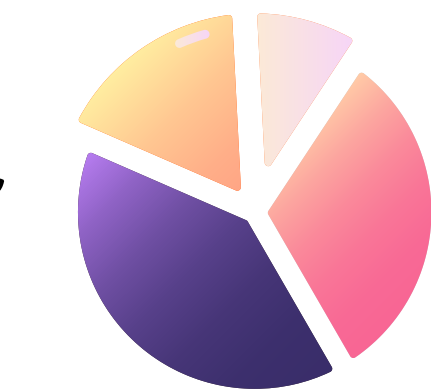


# Identifier les besoins des parents

Quelques outils et de la méthode

## Sondage auprès des parents

- Les thèmes/questions précises des parents
- Les formes d'action (*conférence, ateliers,...*)
- Les créneaux de disponibilité (*soir, we...*)
- Les freins/leviers à la participation (*garde d'enfant, mobilité...*)



Participatif

## Recueil auprès des acteurs

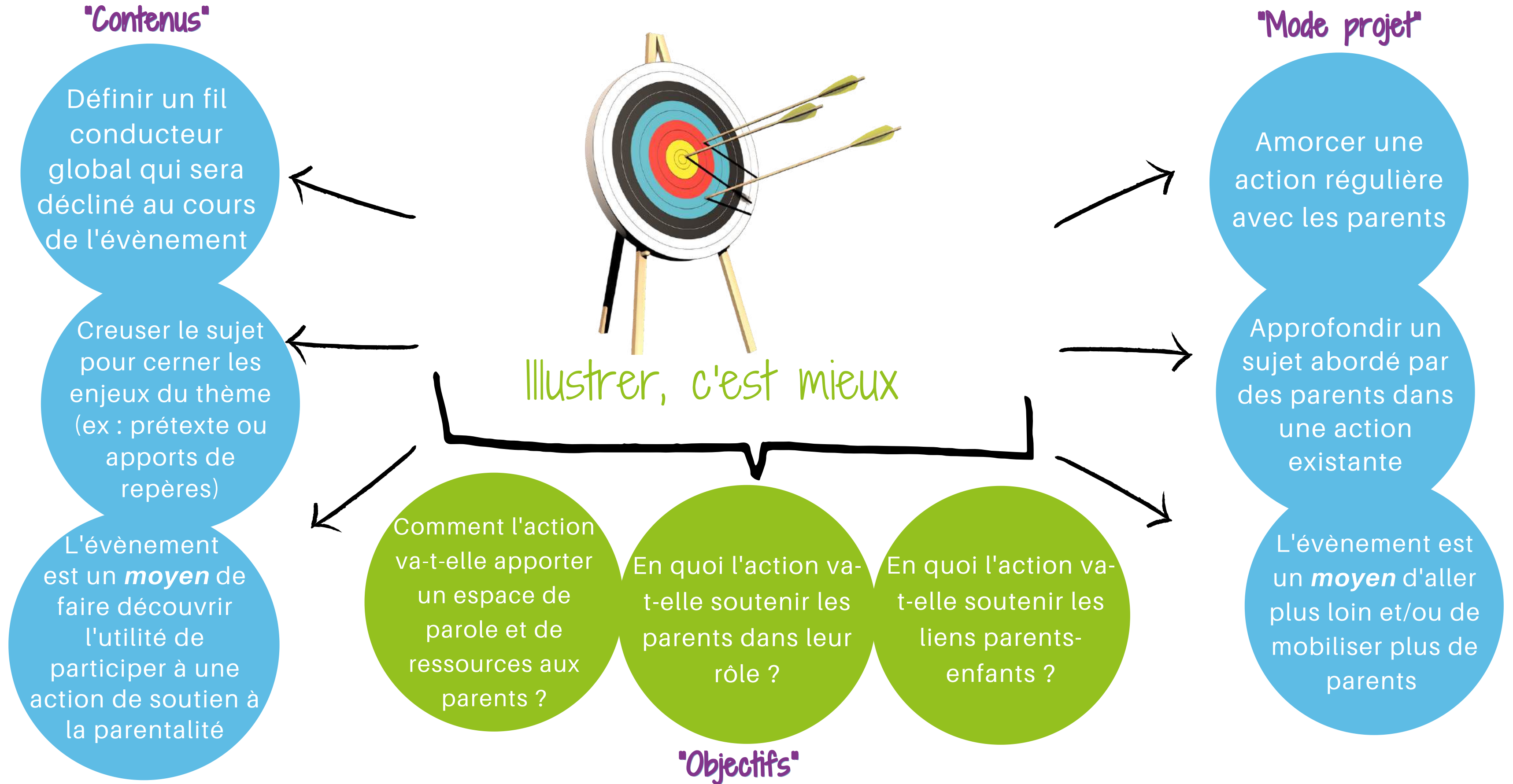
- Les questions que posent les parents aux "accueillant-e-s"
- Les observations sur les relations parent-enfant
- Le *comportement* et l'*état émotionnel* des enfants/adolescents



Empathique

(si les professionnels y voient une difficulté, imaginons comme le parent peut être démuni au quotidien...)

# 3 Clarifier les objectifs "parentalité" de l'évènement





## Quelques outils indispensables

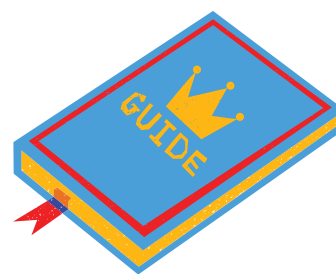


### Le référentiel national de financement par les Caf des actions du Volet 1 du fonds national de soutien à la parentalité

*"Ces temps forts doivent **s'inscrire dans un projet global sur un territoire** et être pensés comme des vecteurs de communication à l'attention des parents sur les actions et les services de soutien à la parentalité existants. Ces évènements peuvent aussi être conçus comme l'aboutissement d'un projet pour essayer plus largement la dynamique créée"*

Des actions concrètes conduites avec les parents ont lieu **en lien avec l'évènement, avant ou après**

### Le guide Caf/Réaap66 à l'usage des porteurs de projets "parentalité"



*Methodologie*

*Fondamentaux*

### L'avis du comité technique Parentalité 66

#### Une manifestation doit :

- S'appuyer sur un ancrage territorial et être portée par le territoire sur lequel elle se déroule
- Être co-construite en partenariat et mobiliser les ressources existantes (associations, EPCI...)
- Répondre à une orientation inscrite dans la CTG du territoire d'intervention
- Être l'aboutissement d'un travail mené par les structures
- Répondre aux attentes des parents ou permettre de recueillir leurs besoins
- S'appuyer sur une démarche participative des parents : avant, pendant, après
- Avoir du sens et répondre à des objectifs (information, lien parent-enfant...)
- Proposer une diversité des méthodes d'intervention
- Permettre d'impulser une action plus régulière
- Être planifiée intelligemment dans le temps (horaires, jour...)
- Être accessible à tous les parents et gratuite

#### Une manifestation ne doit pas :

- Être un projet clé en main
- Relever d'une démarche commerciale (vente, recherche de clientèle...)
- Être une manifestation uniquement festive (fête de village)
- Cibler un public précis (parents d'une structure)
- Proposer uniquement une animation parent/enfant
- Être une fin en soi
- Être organisée uniquement par des professions libérales

# 4 Imaginer ensemble diverses propositions





5

# Rechercher des intervenant-e-s adapté-e-s

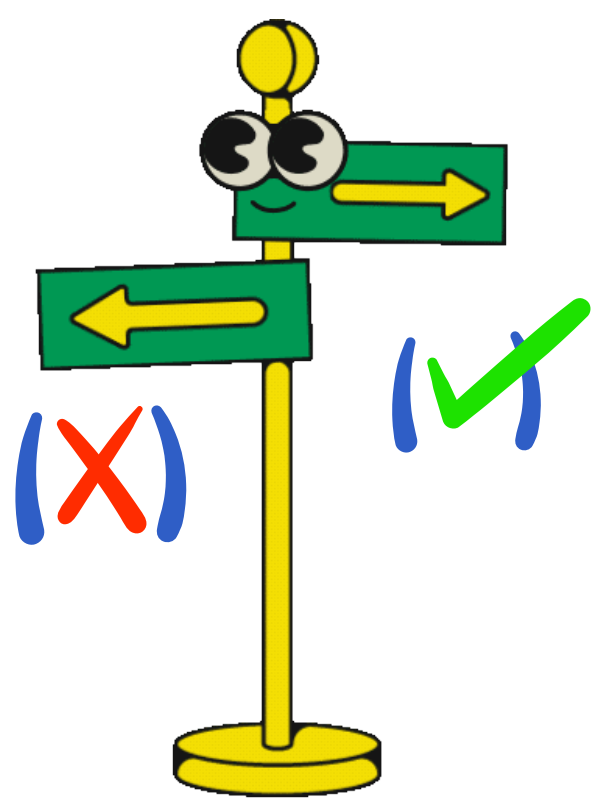


Et un lieu adéquat

Définir collectivement les critères de préselection des intervenant-e-s

Se répartir le recensement des intervenant-e-s potentiel-le-s

Désigner un interlocuteur unique avec les intervenant-e-s



Recommandé-e-s, c'est mieux

Cerner si son propos et sa forme d'intervention sont adaptés aux publics de l'évènement

Comprendre son approche des parents & sa posture de soutien aux parents

S'informer sur ses interventions précédentes (*retours des organisateurs*)



Solliciter un écrit précis de ce que l'intervenant-e propose (en plus du devis)

Partager la préselection et l'argumentaire avec le groupe projet AVANT proposition auprès du décideur

Aider l'intervenant-e interne/externe à s'approprier les objectifs de l'évènement et de son intervention

Intégrer dans le groupe projet les intervenant-es sélectionnés ?



## Quelques ressources et méthode

**Rechercher des événements "parentalité" passés et cerner si les intervenant-e-s abordent d'autres sujets, d'autres formes d'intervention, ...**

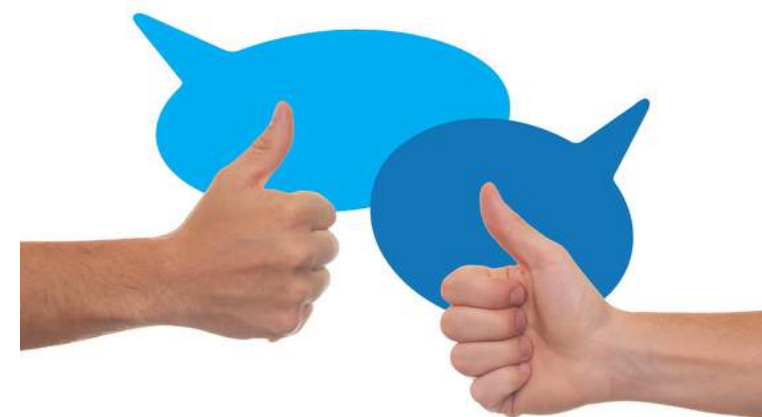


**Contactez les référents des projets qui ont organisés ces événements passés pour recueillir leur propre bilan de l'intervention**

**Parents-Pro 66 .fr**  
Le site du réseau parentalité 66



*S'appuyer sur le réseau*



*Méthodologie*

➡ **6 Communiquer**

*Pour mobiliser les acteurs et décideurs dans le projet*

*Pour élaborer les supports de communication*



*Argumenter et Planifier, c'est mieux*

Partager des valeurs, un projet, travailler autrement, se (re)découvrir, valoriser ses compétences...

Créer le support en concertation avec le groupe-projet

Associer tôt le service chargé de créer les supports d'information et les partenaires-relais

Répondre aux besoins des familles du territoire, découvrir leurs attentes

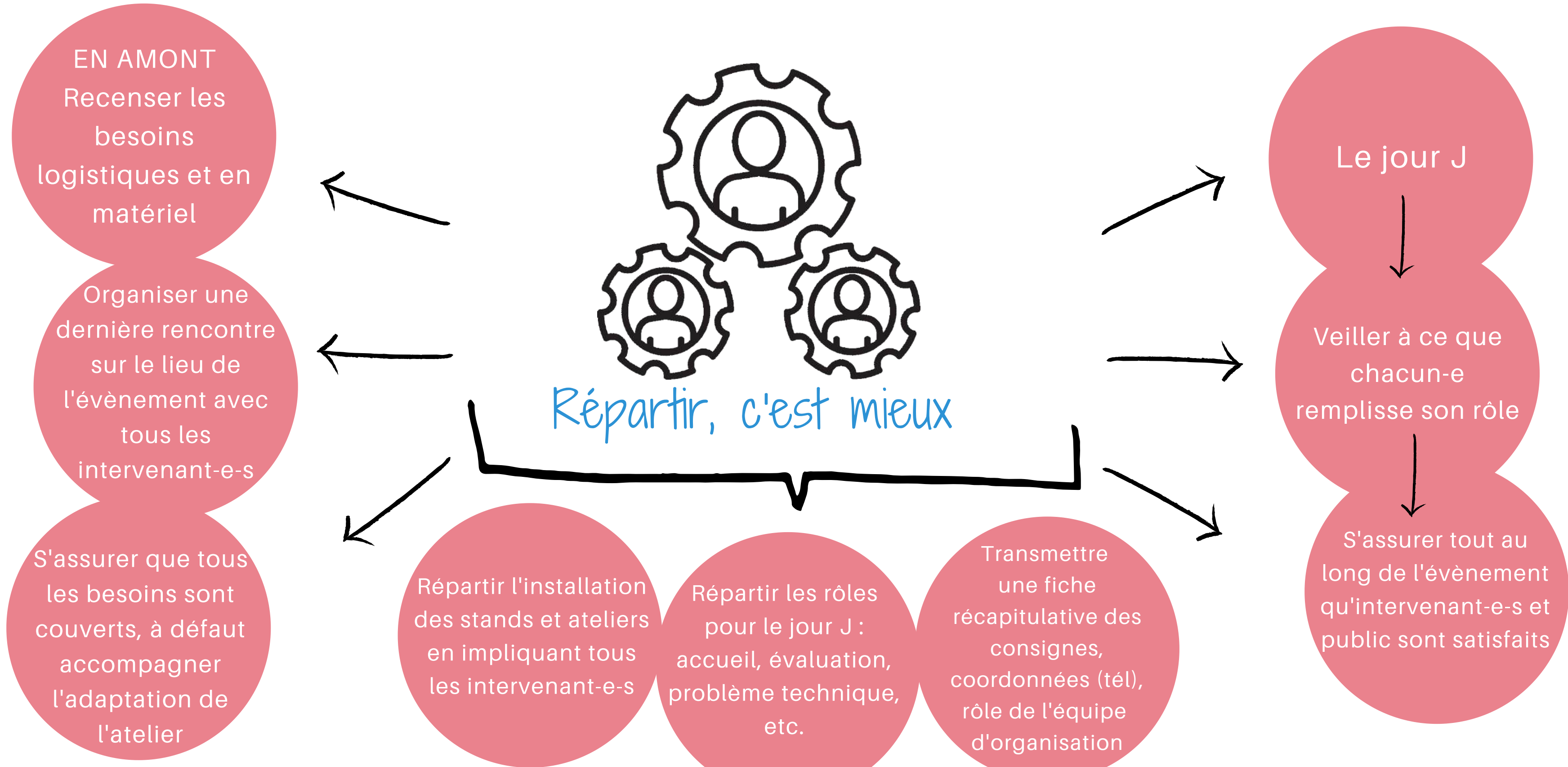
Envisager un groupe-test de parents

Affichage local : intra et interservice, commerces, lieux fréquentés par les parents...

Accompagner oralement l'information : des "personnes de confiance" vers les parents

Mailing, sites internet, réseaux sociaux, Pronote-ENT, ...

7 Mettre en oeuvre

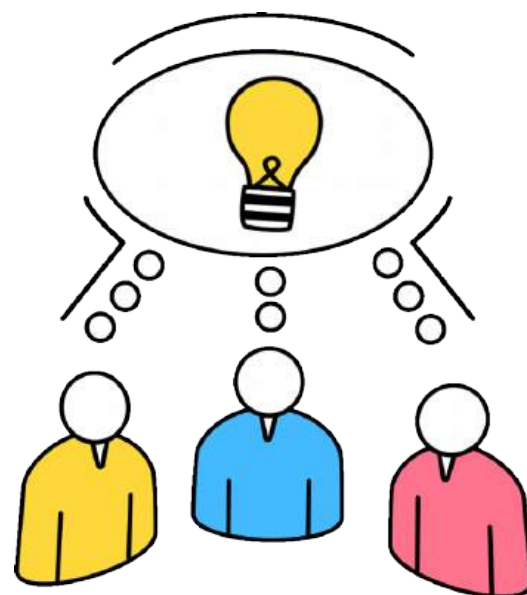




## Mettre en oeuvre

Se demander

Comment faire pour que cet évènement soit un "échec" ?



Rechercher

Comment faire pour que cet évènement soit une "réussite" ?

Tant dans la démarche,  
que son contenu et  
son organisation



Une étape qui  
peut être réalisée  
au début  
ou en cours  
d'élaboration avec  
le groupe projet



8

# Réaliser le bilan & préparer les suites

en lien avec les besoins/attentes relevés lors de l'évènement



Maintenir la dynamique avec d'autres projets concrets pour couvrir d'autres besoins

## EN AMONT

Définir des indicateurs mesurables d'atteinte des objectifs

Ce qui permettra de relever les indicateurs en cours de projet et le jour J

Ce qui démontrera que l'évènement a été une réussite **qualitative et quantitative**

Sert au fur et à mesure du projet à ajuster la démarche, les interactions, le contenu de l'évènement...

S'entendre sur les critères de réussite permet à chacun de tendre vers cet objectif

La réussite concerne tout autant la mise en réseau des acteurs autour du projet...

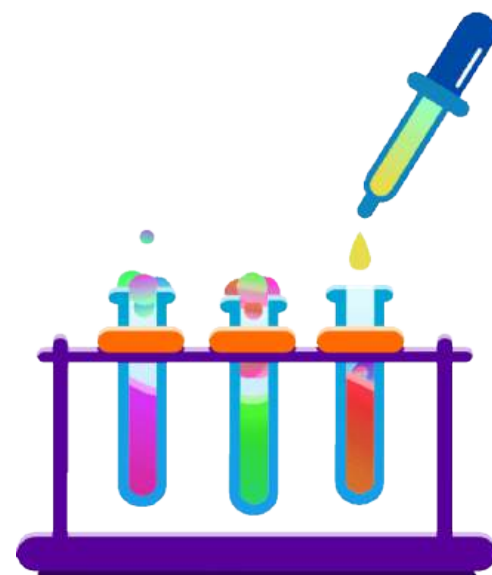
...que la réponse aux besoins des parents **le jour J et après l'évènement**

Comment transmettre l'essentiel des contenus aux parents qui n'ont pu participer ?

Quelle(s) action(s) de soutien à la parentalité ce projet permet-il d'enclencher ?

Quelles articulations entre acteurs locaux sont à mener ?

Déterminer les suites à donner



Tous ensemble, c'est mieux

Choisir les outils qui permettront de préparer et réaliser ce bilan



Fin...?

A votre tour  
d'élaborez un événement  
"Parentalité"



Des référents de ce type de projet témoignent...

“ Accepter que les familles ne seront pas "partout" car elles participent à ce qui les préoccupe ou aux formes d'actions qui les motivent particulièrement à ce moment-là. ”

“ Ce type de travail en réseau enrichi tout le monde :

- Côté professionnels :

- rompt l'isolement ressenti sur ce domaine encore mal connu,
- crée du lien entre les équipes et avec les partenaires locaux,
- donne du sens pour développer une offre continue et diversifiée pour les familles,
- donne à voir et à vivre ce que peut être une action de soutien à la parentalité,

- Côté parents (acteurs et/ou bénéficiaires) :

- banalise la participation à une action de soutien aux parents,
- prend en compte les réponses aux besoins des parents selon l'âge de l'enfant, et permet d'ouvrir de nouvelles actions
- facilite l'accès aux services,
- renforce la confiance avec les acteurs de terrain. ”